

泌尿器科外来担当医表

	月	火	水	木	金	土
9:00~	内田	内田	内田	櫻井	内田	非常勤
14:00~	内田	内田	内田		内田	

受付時間

午前 8:15 ~ 12:00 (診察は9時開始)

午後 13:30 ~ 16:30 (診察は14時開始)

※土曜は1・3週のみ。2・4週は休診。



<診療科>

内科・循環器内科・腎臓内科・人工透析科

外科・消化器外科・乳腺外科・整形外科・脳神経外科

泌尿器科・リウマチ科・皮膚科・リハビリテーション科

麻酔科・総合診療科

<病床数>

一般病床99床 (うち地域包括ケア病床10床)

透析センター20床

医療法人社団 青葉会
一橋病院



〒187-0045

東京都小平市学園西町1-2-25

電話 042-343-1311(代表)

FAX 042-347-3307



体外衝撃波 結石破碎装置 ご案内

尿路結石の身体を切らない治療法

一橋病院

東京都指定二次救急医療機関



内田 博仁 医師（泌尿器科部長）

・泌尿器科一般

尿路結石 前立腺肥大症 過活動膀胱
膀胱炎等の尿路感染症

陰のう陰茎疾患 等

・泌尿器科系腫瘍学（がん等）

学位・認定等

医学博士

日本泌尿器科学会専門医

身体障害者福祉指定医

認定産業医

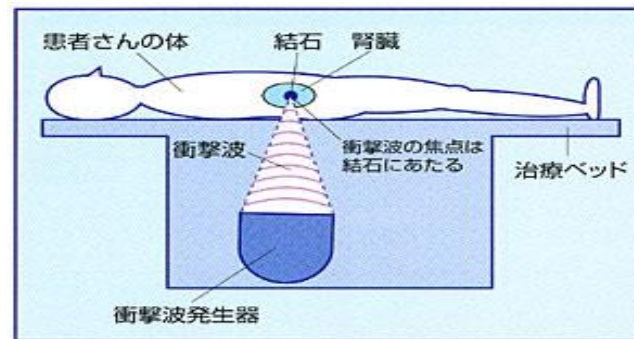
内田医師より患者様へのメッセージ

結石の大きさ、位置、症状の程度など考慮しながら、御希望がございましたら、なるべく積極的に行いたいと思います。是非、お気軽にご相談ください。

体外衝撃波結石破砕術（ESWL）

体外で発生させた衝撃波を体内の結石に照準を合わせて送り込み、結石のみを細かく破砕する装置です。破砕された結石は尿とともに自然に体外に排出されます。排出されるのに数日から数週間程度かかる場合もあります。衝撃波は固いものに当たったときのみ、その威力を発揮する為、体の臓器にはあまり影響を与えません。

自然排石の難しい腎尿管結石の場合、以前は麻酔を用いての外科的手術しかありませんでした。この ESWL 装置が登場したことで、手術することなく治療が可能となりました。



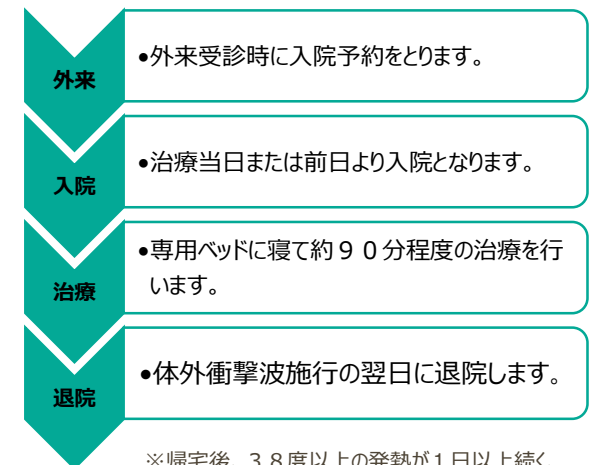
治療の流れ

- ① 点滴等の事前準備をします。
- ② 治療室に入り、治療台の上に横になって頂きます。
- ③ 透視下にて位置合わせ等、セッティングをします。
- ④ 患者様の状態を見つ、無理のない体外衝撃波で治療を開始し、通常約 90 分前後で終了します。

受診から退院までの流れ

当院では 1 泊 2 日の入院となります。患者様の術後の状況により入院期間が延びる場合もあります。

1 回の入院治療で結石が破砕される場合もあれば、数回の治療が必要となることもあります。



※ 帰宅後、38 度以上の発熱が 1 日以上続く、赤い尿が出る、座薬入れても強い腹痛が続く場合は 24 時間対応致しますのでご相談ください。

費用

1 泊 2 日のご入院で約 10 万円（3 割負担の方・自費分除く）が目安です。高額療養費制度もご利用頂けますので、詳しくは当院医事課までお問合せ下さい。また、民間の医療保険にご加入の方は手術給付金対象となる場合もございます。ご契約の保険会社にお問合せ下さい。